



Żona modna

Ignacy Krasicki

Materiał elektroniczny – wersja do czytania i do słuchania:

<https://wolnelektury.pl/katalog/lektura/satyry-czesc-pierwsza-zona-modna/>

SŁOWA KLUCZE

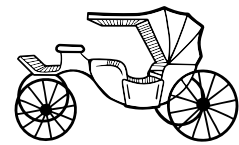
małżeństwo ▪ moda ▪ dworek szlachecki ▪ szlachcic ▪ tradycja ▪ nowoczesność ▪
konflikt ▪ intercyza

Piotr spotyka znajomego. Kolega gratuluje Piotrowi, który niedawno się ożenił¹. Żona jest piękną i mądrą szlachcianką. Żona jest bogata, bo ma cztery wsie (M. wieś), obok wsi Piotra. Niestety Piotr skarży się na swoją żonę.

Przed ślubem żona mieszkała w mieście, a Piotr na wsi. Piotr i jego ukochana spotykali się, ale nie pasowali do siebie charakterami. Piotr wziął ślub, żeby mieć większy majątek². Teraz Piotr żałuje, że ożenił się z kobietą. Przed ślubem Piotr i kobieta podpisali intercyzę³. W umowie jest informacja, że:

- kiedy żona będzie chora, to pojedzie do miasta i będzie mieszkać w mieście,
- zimą żona będzie odwiedzać stolicę,
- żona będzie mieć swój **powóz konny** – **karete**,
- kobieta będzie mieć duży dom,
- żona i mąż mogą wziąć rozwód⁴.

Nowożeńcy⁵ jadą z miasta na wieś do domu Piotra. Żona widzi, że Piotr nie ma eleganckiej karety. Mężczyzna szybko kupuje drogą angielską karete. W karecie nie ma miejsca dla Piotra, bo żona wzięła za dużo bagażu. Żona spakowała ogromny bagaż: ubrania, perfumy, **klatki z ptakami**, kota, a nawet mysz. Piotr wreszcie wsiada, bo bierze zwierzęta na kolana. Żona pyta, kto pracuje u Piotra w domu, czy ma służbę⁶. Żona mówi, że potrzebny jest kucharz, stangret⁷, pasztetnik⁸, cukiernik⁹, serwis obiadowy¹⁰, figurki porcelanowe.



powóz konny/kareta



klatka z ptakiem

¹ ożenić się – wziąć ślub

² majątek – bogactwo, własność

³ intercyza – dokument = umowa, którą przed ślubem podpisują kobieta i mężczyzna, umowa dotyczy spraw majątkowych, ślubny kontrakt majątkowy

⁴ rozwód – koniec małżeństwa, rozstanie żony i męża

⁵ nowożeńcy – małżonkowie (mąż i żona), którzy niedawno wzięli ślub

⁶ służba – pracownicy, którzy pracują w domu, w gospodarstwie; mężczyzna to służący, kobieta to służąca

⁷ stangret – elegancki woźnica; ktoś, kto kieruje kareta

⁸ pasztetnik – kucharz, który przygotowuje potrawy pieczone

⁹ cukiernik – ktoś, kto piecze i dekoruje ciasta

¹⁰ serwis obiadowy – zestaw naczyń, w XVIII wieku serwis mieli tylko bogaci szlachcice

Mąż i żona dojechali do domu Piotra, ale żonie nie podoba się nowy dom i ogród. Żona nie przywitała się ze służbą Piotra ani z księdzem, który przyszedł na jej spotkanie.

Żona nie chce mieszkać w **dworcu szlacheckim**, chce mieć dom i ogród w stylu angielskim. Żona zaczyna remont domu, ponieważ chce mieć: pokój dla gości, bawialnię¹¹, jadalnię na 40 osób, sypialnię dla siebie, sypialnię dla Piotra, gabinet, pokój do słuchania muzyki, pokój do czytania, garderobę i pokój dla służby. Żona zmienia także ogród w park angielski. Remont trwa dwa tygodnie. Piotr nie może poznać ani domu, ani ogrodu. Żona kupuje dużo rzeczy do wyremontowanego domu: książki po francusku, lustra, porcelanowe figurki. Piotr płaci za to wszystko, jest zrozpaczony.

Żona zaprasza do wyremontowanego domu wielu gości. Żona jest szczęśliwa, dużo się śmieje i żartuje. Jest **bal**¹², muzyka, jedzenie, wino i pokaz **fajerwerków**. Od fajerwerków wybucha pożar – pali się **stodoła**¹³. Piotr gasi¹⁴ pożar. Nikt mu nie pomaga.

Pan i pani przeprowadzają się do miasta. Mąż żałuje, że ożenił się z tą kobietą.



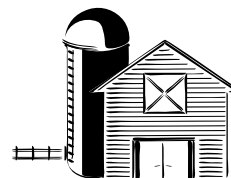
dworek szlachecki



bal



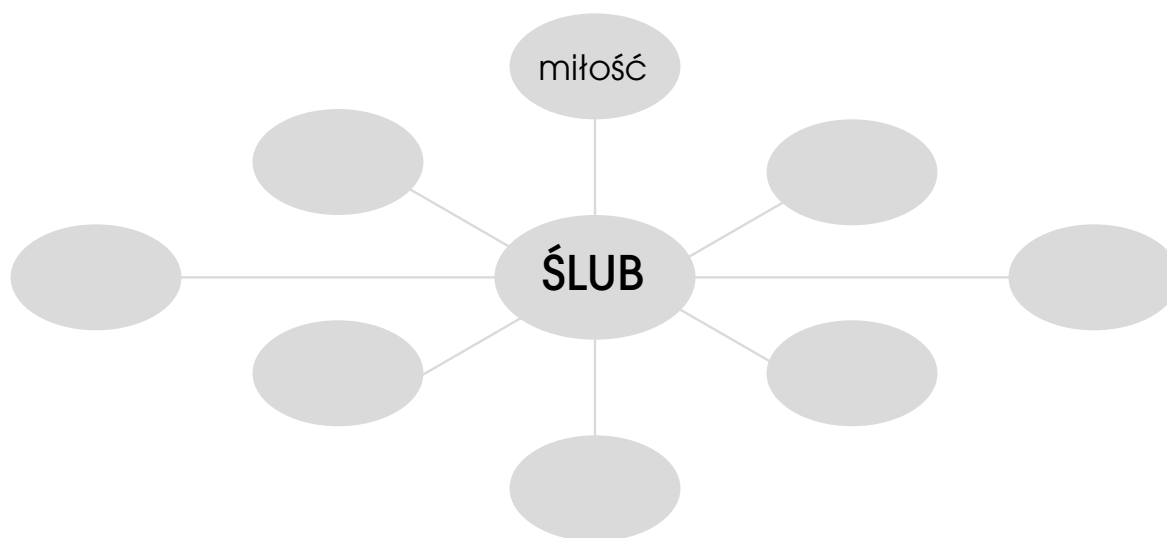
fajerwerki



stodoła

ĆWICZENIA PRZED CZYTANIEM

1. Proszę powiedzieć, co powinno łączyć parę zakochanych, którzy planują ślub?
2. Proszę zapisać wyrazy, które kojarzą się ze słowem „ślub” oraz słowem „moda”.

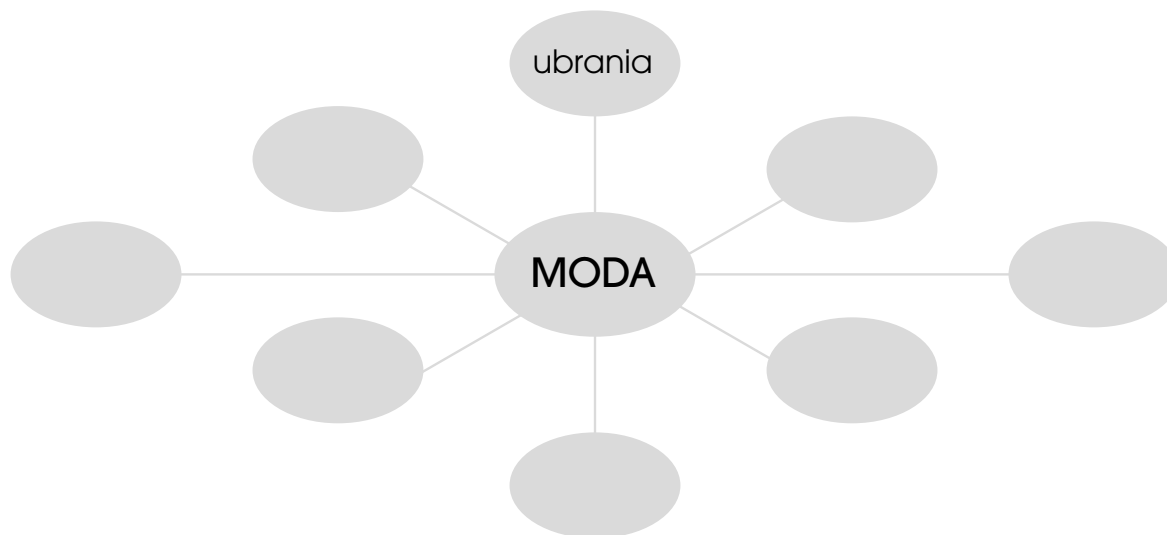


¹¹ bawialnia – pokój do przyjmowania gości, w który spędza się czas wolny

¹² bal – duża zabawa taneczna

¹³ stodoła – budynek na wsi, w którym przechowuje się zboże i narzędzia rolnicze

¹⁴ gasić – polewać wodą

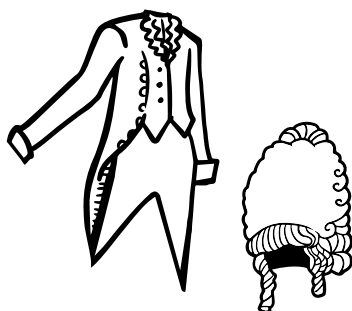


TO WAŻNE!

Ignacy Krasicki opublikował *Satyry* w 1784 roku. Wtedy w Polsce istniał konflikt kulturowy wśród szlachty¹⁵, który można obserwować w modzie: strój, fryzury, urządzenie domu, styl życia. Jedni pozostawali przy tradycji szlacheckiej, nosili **kontusz szlachecki**. Mówimy, że to konserwatyści, tradycjoniści. Drudzy propagowali modę francuską, nosili **peruki, fraki i suknie** modne w Europie Zachodniej. Byli nowocześni.



kontusz szlachecki



frak, peruka



suknia francuska

¹⁵ szlachta – klasa społeczna w Polsce XIV–XIX wieku; szlachcic i szlachcianka mieszkali na wsi w dworach lub w pałacach (najbogatsza szlachta – magnaci, arystokracja), nie pracowali, mieli duże majątki oraz służbę, razem z królem decydowali o losach Polski

3. Proszę odszukać wyrazy z ramki. Jak myślisz, o czym będzie tekst?

żona ▪ intercyza ▪ kucharz ▪ cukiernik ▪ pożar ▪ fajerwerki ▪ stodoła ▪
ślub ▪ kareta ▪ sypialnia

C	U	K	I	E	R	N	I	K	R
I	V	F	U	Ż	O	N	A	T	G
G	Ś	K	U	C	H	A	R	Z	Q
F	A	J	E	R	W	E	R	K	I
V	Q	K	Ó	P	O	Ż	A	R	E
I	N	T	E	R	C	Y	Z	A	H
S	T	O	D	O	Ł	A	Z	D	B
J	S	Y	P	I	A	L	N	I	A
Ż	M	W	Ś	K	A	R	O	C	A
Q	G	Ś	L	U	B	Ż	E	F	V

ĆWICZENIA W TRAKCIE CZYTANIA TEKSTU

- Proszę podkreślić w tekście wyrazy, które wskazują na czas i miejsce wydarzeń.
- Proszę podkreślić w tekście wyrazy, które opisują wygląd, zajęcia i cechy bohaterów.

ĆWICZENIA PO PRZECZYTANIU TEKSTU

- Proszę odszukać i zapisać wyrazy ukryte w węźu wyrazowym.

żonamążkobietamężczyznawieśmiastoślubdomogródPiotrzymakuchniacukiernikpokójdombal

- Proszę wypisać z tekstu wyrazy, które wskazują na czas i miejsce wydarzeń.

Czas wydarzeń: _____

Miejsce wydarzeń: _____

- Proszę wypisać z tekstu wyrazy, które opisują wygląd, zajęcia i cechy bohaterów.

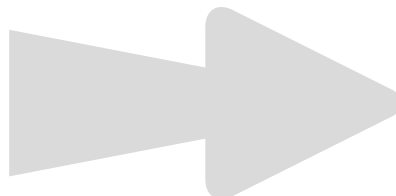
Mąż: _____

Żona: _____

9. Które określenia pasują do męża, a które do jego żony?

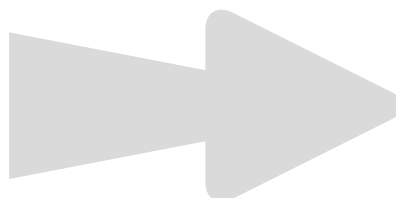
szczerzy ▪ nie szanuje innych ▪ nierozsądna ▪ bezmyślna ▪ chytry ▪ naiwny ▪ rozrzutna ▪ egoistyczna ▪ nie szanuje tradycji ▪ zgadza się na wszystko ▪ samotny ▪ bezkrytyczny

MAŻ



szczerzy _____

ŻONA



nie szanuje innych _____

10. Proszę ułożyć plan wydarzeń we właściwej kolejności.

A	1	Pan Piotr spotyka znajomego.
B		Żona zabrała do karety dużo rzeczy i zwierząt.
C		Kobieta chciała mieć modny dom.
D		W karecie nie było miejsca dla Piotra.
E		Pani zorganizowała bal z pokazem fajerwerków.
F		Po ślubie żona i mąż przeprowadzili się na wieś.
G		Kobieta i mężczyzna wzięli ślub i podpisali intercyzę.
H		Piotr sam gasi pożar.
I		Stodoła zaczęła się palić.
J		Piotr opowiada o swojej żonie.
K		Żona wyremontowała dworek szlachecki.
L		Żonie nie podobał się dom i ogród męża.
Ł		Piotr kupił drogą karecę.
M	14	Żona i mąż przeprowadzają się do miasta.

11. Proszę wybrać odpowiednią informację: P – prawda, F – fałsz.

0. Żona ma na imię Filis.	P	<input checked="" type="radio"/> F
1. Pan Piotr jest szczęśliwy.	P	F
2. Żona i Piotr podpisali intercyzę.	P	F
3. Żona chce nową karetę.	P	F
4. Pani zabiera do karety zwierzęta.	P	F
5. Żonie podoba się nowy dom.	P	F
6. Żona bardzo lubi swój nowy ogród.	P	F
7. W czasie balu w domu wybucha pożar.	P	F
8. Goście gaszą pożar.	P	F

12. Proszę połączyć wyrazy w logiczne pary.

A	kucharz	0	gotować
B	cukiernik	1	pieniądze, majątek
C	styl	2	szlachcianka
D	palić się	3	Piotr
E	żona	4	umowa, kontrakt ślubny
F	pan	5	porcelanowe naczynia
G	intercyza	6	angielski, francuski
H	bal	7	stodoła
I	jadalnia	8	tam jemy posiłki
J	serwis obiadowy	9	zabawa z tańcami
K	bogaty	10	słodkości
L	kareta	11	powóz, pojazd

A	B	C	D	E	F	G	H	I	J	K	L
0											

13. Proszę uzupełnić tekst wyrazami z ramki. Proszę wpisać odpowiednią formę gramatyczną.

stodoła ▪ miasto ▪ fajerwerki ▪ cukiernik ▪ rzeczy ▪ serwis ▪ angielski ▪ intercyza ▪
zwierzęta ▪ karetę ▪ szlachcianka ▪ dworek ▪ sypialnia

